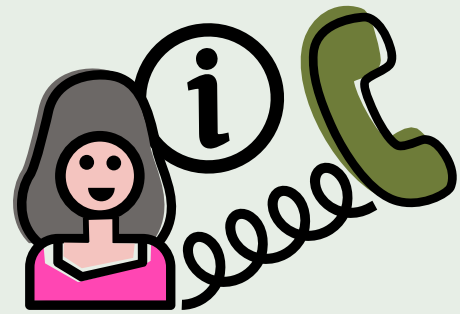


# Servicepoint für Fachkräfte



Fachkräfte der Kita Weststraße „Kassbergzwerge“ in Chemnitz können auf einen besonderen Wissens- und Informationspool zugreifen: den Servicepoint. Hinter dem Servicepoint steckt Birgit Seyller, Fachkraft im Bundesprogramm „Kita-Einstieg“ in der Kita Weststraße „Kassbergzwerge“. Während der coronabedingten Schließzeit im Frühjahr 2020 hat sie die Idee entwickelt. Die Fachkräfte können sich seitdem per E-Mail, telefonisch oder persönlich an Birgit Seyller wenden und Materialien und Informationen zu bestimmten Themen anfragen. Häufige Themen sind zum Beispiel „Zusammenarbeit mit Familien“, „kulturelle Vielfalt“ oder „Willkommenskultur in der Kita“. Birgit Seyller recherchiert je nach Anfrage passende Materialien, Informationen oder Weiterbildungsangebote und stellt diese der jeweiligen Fachkraft per E-Mail bereit. Dabei kann es sich um Links zu bestimmten Internetseiten, Videobeiträge oder Dokumente handeln.

Die Vorteile: Birgit Seyller greift neben guten Recherchekenntnissen auf eine umfangreiche Sammlung an Material und Informationen zurück, die sie seit ihrem Beginn als „Kita-Einstieg“-Fachkraft im Jahr 2018 zusammengestellt hat. Da sie die Fachkräfte der Kita persönlich kennt, kann sie auf Anfragen zudem ganz individuell und bedarfsgerecht eingehen. Außerdem würde es viel Zeit kosten und wichtige Ressourcen binden, würden die Fachkräfte selbst recherchieren. Zudem wissen nicht alle Fachkräfte, wo sie entsprechende Informationen oder Materialien finden können. In der Rolle des Servicepoints ist Birgit Seyller zentrale Ansprechpartnerin für die Fachkräfte und bündelt und teilt Wissen. Damit gibt sie den Fachkräften eine erste Orientierung in der Fülle an Informationsangeboten.

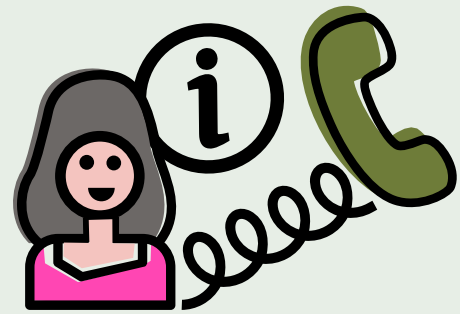


*„Die Fachkräfte schätzen das Angebot eines Servicepoints sehr. Zu Beginn der Kita-Schließzeit war die Nachfrage besonders hoch. Vor allem Informationen zu Weiterbildungsangeboten waren für die Fachkräfte interessant. Aber auch jetzt im Regelbetrieb greifen die Fachkräfte gerne auf das Angebot zurück, um schnell an Materialien oder Informationen zu bestimmten Themen zu gelangen“*

Birgit Seyller, „Kita-Einstieg“-Fachkraft der Kita Weststraße „Kassbergzwerge“



# Servicepoint für Fachkräfte



## Qualität prüfen

Aus Zeitgründen kann die Qualität der Materialien und Informationen durch den Servicepoint nicht immer hinreichend geprüft werden. Fachkräfte müssen deshalb sensibilisiert werden, diese nachträglich kritisch zu prüfen.

## Technische Ausstattung

Fachkräfte sollten über eine entsprechende technische Ausstattung verfügen, um den Servicepoint gut nutzen zu können. Dazu gehört zum Beispiel ein Computer mit Internetanschluss.

