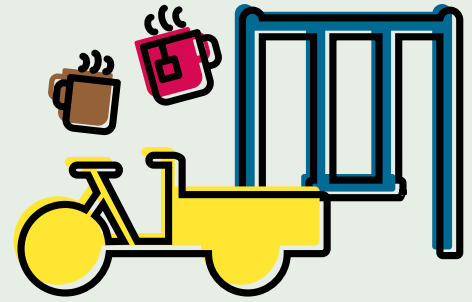


Elterncafé unterwegs



Schon seit drei Jahren fährt Alexandra Boltz, Fachkraft im Bundesprogramm „Kita-Einstieg“, unterschiedliche Spielplätze in Karlsruhe an, um Familien zu erreichen, die bisher keinen oder wenig Kontakt zu den Kitas haben.

Vor der Corona-Pandemie hatte Alexandra Boltz für einen leichteren Gesprächszugang Spielzeug für die Kinder sowie Kaffee und Tee für die Eltern dabei. Jetzt während der Kontaktbeschränkungen und Hygienemaßnahmen sind Desinfektionsmittel und Zettel zur Kontaktnachverfolgung immer mit im Gepäck. In ihrem Lastenfahrrad sind außerdem viele Flyer und Broschüren mit Informationen rund um die Kindertagesbetreuung: Wo kann ich andere Eltern und Kinder treffen? Wie kann ich mein Kind anmelden? Wie viel kostet der Kita-Besuch? Um beispielsweise bei Anmeldungen direkt vor Ort unterstützen zu können, hat Alexandra Boltz auch einen Laptop mit dabei. Viele Eltern haben viele Fragen und wissen nicht, wen sie ansprechen können. Durch ein bunt angemaltes Lastenfahrrad ist Alexandra Boltz gut erkennbar und wird auch auf den Spielplätzen wiedererkannt. So ist sie als Ansprechperson gut sichtbar.



„Mit dem Elterncafé unterwegs kann ich die Menschen dort erreichen, wo sie immer unterwegs sind: auf ihren Lieblingsspielplätzen, in ihrer Nachbarschaft. So müssen sie nirgendwo hingehen oder einen Termin vereinbaren und können alle ihre Fragen stellen und Hürden bei der Kindertagesbetreuung können abgebaut werden.“

Alexandra Boltz, Fachkraft im Bundesprogramm „Kita-Einstieg“ in Karlsruhe



Hygienemaßnahmen beachten

Damit alle gesund bleiben und um einen sicheren Kontakt gewährleisten zu können, sollte entsprechend der Hygieneregeln ein Hygieneplan mit einem Konzept für das Elterncafé erstellt werden.

Auf das soziale Umfeld im Stadtteil achten

Stadtteile und ihre Bevölkerung können sehr unterschiedlich sein. Manche Spielplätze sind vormittags leer und nachmittags voller Kinder, an anderen Orten kann es genau andersherum sein. So lohnt sich für die Routenplanung ein Blick auf das soziale Umfeld und die üblichen Besuchszeiten auf den Spielplätzen.

